



Ph.D. เน้นการศึกษาเรื่องอะไร?

- หลักสูตรเน้นให้นักศึกษาสามารถมีความเป็นผู้นำทางสังคม สามารถวิเคราะห์ สังเคราะห์ วิพากษ์ และชี้ปัญหาทางการสื่อสาร เพื่อหาแนวทางแก้ไขที่เหมาะสมให้กับสังคมที่กำลังเปลี่ยนแปลงอย่างรวดเร็ว โดยจะต้องมีความเป็นเลิศทางวิชาการด้านสื่อสารและการสื่อสารในทุกระดับและทุกประเภท และมีจริยธรรม คุณธรรม นำสังคมไปสู่การพัฒนาในระดับชาติและระดับสากล รอบรู้ต่อการพัฒนาการเรียนการสอน การวิจัย ด้านสื่อสารและการสื่อสารอย่างลึกซึ้ง



หลักสูตรปรัชญาดุษฎีบัณฑิต
คณะวารสารศาสตร์และสื่อสารมวลชน มหาวิทยาลัยธรรมศาสตร์

สมัครเรียนได้ที่ไหน ?

- สมัครเรียนผ่านระบบ Online โดยกรอกใบสมัครได้ที่ <http://grad.jc.tu.ac.th/> ระบบจะเปิดรับสมัครประมาณ เดือนมกราคม 2565



หลักสูตรปรัชญาดุษฎีบัณฑิต
คณะวารสารศาสตร์และสื่อสารมวลชน มหาวิทยาลัยธรรมศาสตร์

ต้องใช้เวลารเรียนนานกี่ปี ?

- หลักสูตรเป็นหลักสูตร 3 ปี ต้องใช้เวลาในการเรียน Course work 2 ปี และหลังจากนั้นจะเข้าสู่กระบวนการทำวิทยานิพนธ์ ซึ่งระยะเวลาการวิจัยในระดับปริญญาเอกมักจะขึ้นอยู่กับการวางแผนการวิจัยของนักศึกษาเป็นสำคัญ



หลักสูตรปรัชญาดุษฎีบัณฑิต
คณะวารสารศาสตร์และสื่อสารมวลชน มหาวิทยาลัยธรรมศาสตร์



ถ้าเรียนจบปริญญาตรี-โทมาในสายอื่น จะมีปัญหาเรื่องความเข้าใจเนื้อหา Ph.D. หรือไม่?

- ไม่มีปัญหา เนื่องจากในหลักสูตรจะมีวิชาปรับพื้นฐานให้ทุกคนเรียนก่อน
วิชาหลัก



หลักสูตรปรัชญาดุษฎีบัณฑิต
คณะวารสารศาสตร์และสื่อสารมวลชน มหาวิทยาลัยธรรมศาสตร์

จำเป็นต้องมีประสบการณ์ การทำงานมาก่อนที่จะสมัครเรียน Ph.D. หรือไม่

- ไม่จำเป็นต้องมีประสบการณ์การทำงานมาก่อน



หลักสูตรปรัชญาดุษฎีบัณฑิต
คณะวารสารศาสตร์และสื่อสารมวลชน มหาวิทยาลัยธรรมศาสตร์

ผู้ที่คาดว่าจะจบในปีการศึกษานี้ จะสมัครสอบได้หรือไม่ ?

- สำเร็จการศึกษาในปี 2564 สมัครสอบได้ แต่จะต้องสำเร็จการศึกษา
ก่อนขึ้นทะเบียนเป็นนักศึกษาใหม่ของ Ph.D.



หลักสูตรปรัชญาดุษฎีบัณฑิต
คณะวารสารศาสตร์และสื่อสารมวลชน มหาวิทยาลัยธรรมศาสตร์

มีข้อกำหนดเรื่องเกรดเฉลี่ย ?

สะสมขั้นต่ำ (GPA) ของผู้ที่จะเข้าศึกษาหรือไม่

- ไม่มีการกำหนดเกรดเฉลี่ยสะสมขั้นต่ำ



หลักสูตรปรัชญาดุษฎีบัณฑิต
คณะวารสารศาสตร์และสื่อสารมวลชน มหาวิทยาลัยธรรมศาสตร์



ยังไม่มีผลสอบภาษาอังกฤษ ? สามารถสมัครสอบได้หรือไม่

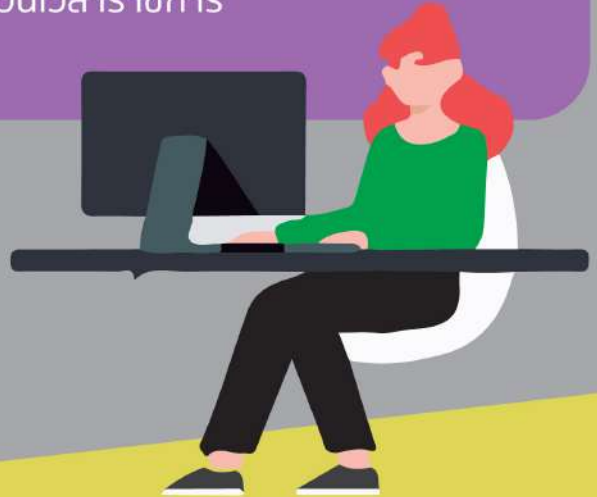
- สมัครสอบได้ แต่ต้องมีผลการสอบภาษาอังกฤษ มาแสดงก่อนวันสอบสัมภาษณ์



หลักสูตรปรัชญาดุษฎีบัณฑิต
คณะวารสารศาสตร์และสื่อสารมวลชน มหาวิทยาลัยธรรมศาสตร์

TU-GET เปิดสอบเมื่อไรบ้าง ? และสามารถสมัครสอบ TU-GET ได้ทางไหน

- TU-GET เปิดสอบทุกเดือน ดูรายละเอียดที่ <http://litu.tu.ac.th/TUGET/login.aspx> หรือสอบถามรายละเอียดโดยตรงที่สถาบันภาษา มหาวิทยาลัยธรรมศาสตร์ โทร. 0-2623-5134 หรือ 08-7972-7755 ในวันเวลาราชการ



หลักสูตรปรัชญาดุษฎีบัณฑิต
คณะวารสารศาสตร์และสื่อสารมวลชน มหาวิทยาลัยธรรมศาสตร์

สอบสัมภาษณ์จะถามเกี่ยวกับเรื่องอะไร ?

การสอบสัมภาษณ์เป็นการพูดคุยเกี่ยวกับจุดมุ่งหมาย ความพร้อม ความตั้งใจ ในการเข้าศึกษาต่อการนำไปใช้ประโยชน์ในการทำงาน และอาจให้อธิบายเพิ่มเติม จากโจทย์ข้อสอบข้อเขียน รวมทั้งสอบถามความคิดเห็นเกี่ยวกับข่าวสาร สถานการณ์ปัจจุบันต่าง ๆ



หลักสูตรปริญญาตรีบัณฑิต
คณะวารสารศาสตร์และสื่อสารมวลชน มหาวิทยาลัยธรรมศาสตร์

ค่าใช้จ่ายตลอดหลักสูตรประมาณเท่าไร?

- ค่าใช้จ่ายตลอดหลักสูตรประมาณ 120,000 บาท หนึ่งปีการศึกษาแบ่งออกเป็น 2 ภาค แต่ละภาคมีค่าใช้จ่ายประมาณ 20,400 บาท และถ้าเป็นภาคแรกจะมีค่าใช้จ่ายส่วนกลางของมหาวิทยาลัย (เช่น ค่าขึ้นทะเบียนนักศึกษาใหม่ ค่าห้องสมุด) จึงอาจมีค่าใช้จ่ายสูงกว่าภาค 2-3 เล็กน้อย



หลักสูตรปรัชญาดุษฎีบัณฑิต
คณะวารสารศาสตร์และสื่อสารมวลชน มหาวิทยาลัยธรรมศาสตร์



เริ่มเปิดเรียนเมื่อไร ?

- หลักสูตร Ph.D. เปิดเรียนวิชาปรับพื้นฐานประมาณต้นเดือนมิถุนายน ซึ่งทางหลักสูตรกำหนดให้นักศึกษาทุกคนเรียน เพื่อให้มีความพร้อมเท่ากันในการเรียนวิชาหลักในภาคการศึกษาที่ 1 ต่อไป



หลักสูตรปรัชญาดุษฎีบัณฑิต
คณะวารสารศาสตร์และสื่อสารมวลชน มหาวิทยาลัยธรรมศาสตร์